

Индивидуальный жилой дом

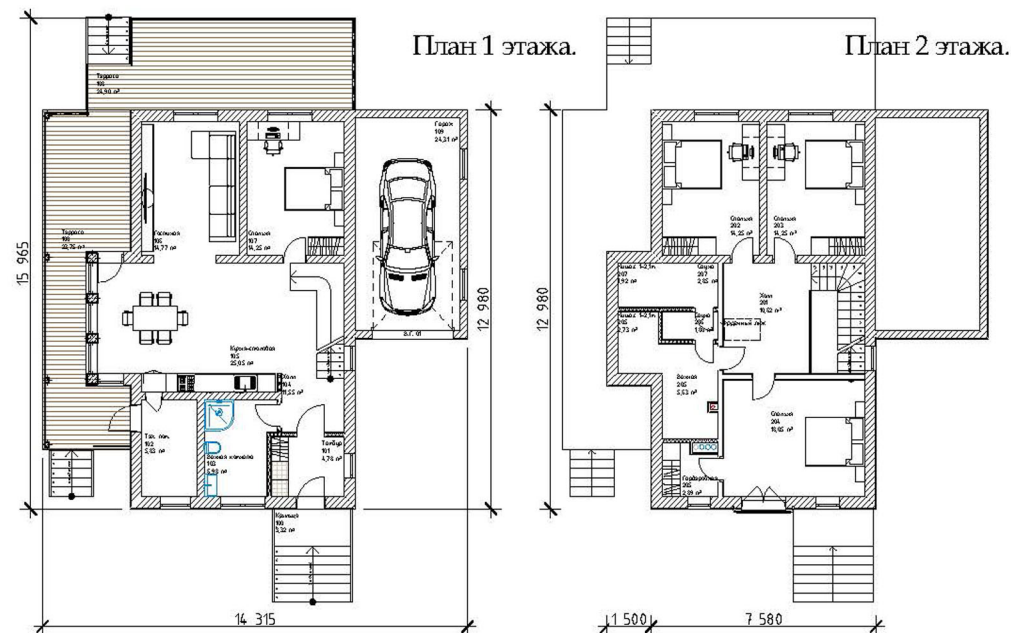


КОМПЛЕКТАЦИЯ "ТЕПЛЫЙ КОНТУР"

ФУНДАМЕНТ	Монолитный железобетонный ростверк по сваям "Тисэ"
ПЕРЕКРЫТИЕ ПОЛА 1 ЭТАЖА	Железобетонные плиты, толщиной 220 мм.
ПЕРЕКРЫТИЕ ПОЛА 2 ЭТАЖА	Деревянное по балкам перекрытия 100x200 (ШxВ), звукоизоляция 100мм, настил пола - фанера
ЧЕРДАЧНОЕ ПЕРЕКРЫТИЕ	Деревянное
НЕСУЩИЕ СТЕНЫ	Газосиликатный блок "PORITER" D400, шириной 375мм (не требует дополнительного утепления), шириной 250мм (внутренние несущие стены, стены гаража) Несущие каркасные стены каркас 150 мм
КРОВЛЯ	Стропильно-балочная конструкция с утеплением 200мм Покрытие кровли - цементно-песчаная черепица "Балтик Тайл" Sea Wave . Пластиковые окна с двухкамерным стеклопакетом. Профиль RENAУ. Качественные металлические входные двери с толщиной металла 2 мм.



Общая площадь дома - 161,5 м²
Площадь террасы и гаража - 72,9 м²



1 этаж	Общая площадь-86,6м ²	2 этаж	Общая площадь-74,9м ²
Тамбур	Гостевая спальня	Холл	
Холл	Санузел	3 спальни	
Кухня и гостиная	Техническое помещение	Ванная, сауна	
Дополнительно:			
Гараж		-24,3м ²	
Терраса		-48,6м ²	

Ориентация окон спальных помещений рекомендуется на В, З.

Жилой одноквартирный дом двухэтажный, с мансардной крышей.

Габариты дома в осях 15 600x14 100мм.

За отметку 0,000 принят уровень чистого пола первого этажа.

Высота первого этажа 3,100м (2,870м от пола до потолка).

Высота второго этажа переменная от 1,050м и 2,350 до 2,835м.

Общая высота дома от уровня 0,000 до конька кровли - 8,675м.

