

Индивидуальный жилой дом



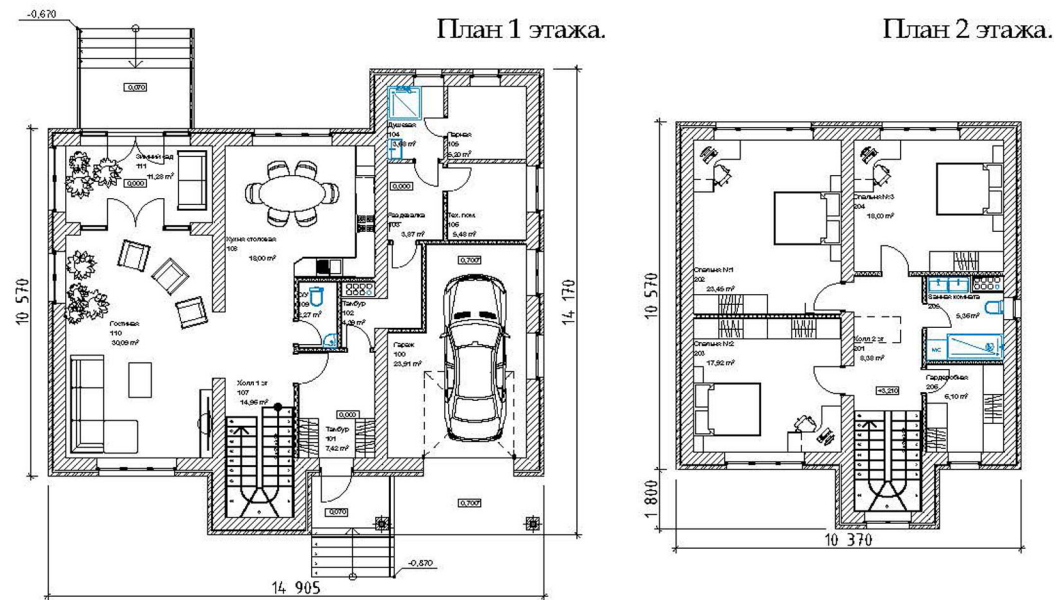
КОМПЛЕКТАЦИЯ "ТЕПЛЫЙ КОНТУР"

ФУНДАМЕНТ	Монолитная железобетонная мелкозаглубленная лента
Монолитный погреб	
ПЕРЕКРЫТИЕ ПОЛА 1 ЭТАЖА	Железобетонные плиты, толщиной 220 мм.
ПЕРЕКРЫТИЕ ПОЛА 2 ЭТАЖА	Железобетонные плиты, толщиной 220 мм.
ЧЕРДАЧНОЕ ПЕРЕКРЫТИЕ	Деревянное, с утеплением 200мм.
НЕСУЩИЕ СТЕНЫ	
Газосиликатный блок "PORITER" D400, шириной 375мм (не требует дополнительного утепления), с облицовкой керамическим фасадным кирпичом. Перегородки на одинарном металлическом каркасе С 112, П100/40 - 150мм, с обшивкой из КНАУФ-листов	
КРОВЛЯ	
Стропильно-балочная конструкция. Покрытие кровли - мягкая черепица DOCKE GOLD. Пластиковые окна с двухкамерным стеклопакетом и ламинацией профиля. Профиль RENAУ. Качественные металлические входные двери с толщиной металла 2 мм.	



Общая площадь дома - 167,8 м²

Площадь гаража, тех.помещения и сауны - 42,2 м²



1 этаж	Общая площадь-88,5м ²	2 этаж	Общая площадь-79,3м ²
Тамбур, Холл, Санузел	Кухня, Гостиная, Зимний сад	Холл 3 спальни Ванная комната и кладовая	
В доме предусмотрено внутреннее сообщение с помещением сауны через тамбур. Ориентация окон спальных помещений рекомендуется на В, З.			
Технические помещения и открытые площадки:			
Гараж с техническим помещением Сауна		42,2м ²	

Жилой многоквартирный дом двухэтажный.

Габариты дома в осях 13 500х14 235мм.

За отметку 0,000 принят уровень чистого пола первого этажа.

Высота первого этажа 3,210м (2,870м от пола до потолка).

Высота второго этажа 2,925м до низа чердачного перекрытия.

Общая высота дома от уровня земли до конька кровли - 7,930м.

