

Индивидуальный жилой дом



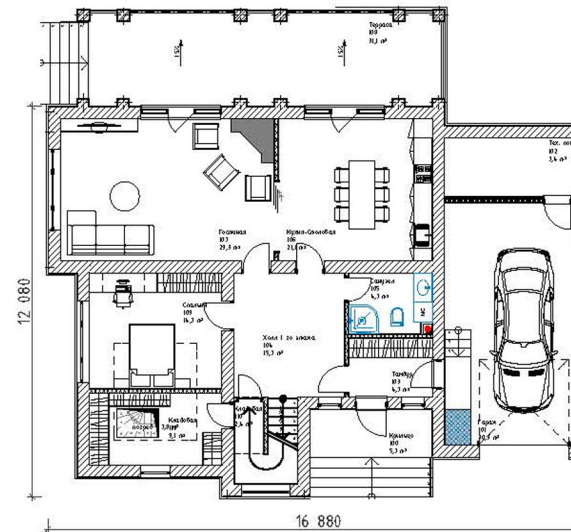
КОМПЛЕКТАЦИЯ "ТЕПЛЫЙ КОНТУР"

ФУНДАМЕНТ	Монолитная железобетонная мелкозаглубленная лента
Монолитный погреб	
ПЕРЕКРЫТИЕ ПОЛА 1 ЭТАЖА	Железобетонные плиты, толщиной 220 мм.
ПЕРЕКРЫТИЕ ПОЛА 2 ЭТАЖА	Железобетонные плиты, толщиной 220 мм.
ЧЕРДАЧНОЕ ПЕРЕКРЫТИЕ	Деревянное, с утеплением 200мм.
НЕСУЩИЕ СТЕНЫ	
Газосиликатный блок "PORITER" D400, шириной 375мм (не требует дополнительного утепления).	
Перегородки не несущие, каркасные, с двухслойными обшивками из водостойких КНАУФ-листов на одинарном металлическом каркасе С 112, П100/40 - 150мм	
КРОВЛЯ	
Стропильно-балочная конструкция.	
Покрытие кровли - мягкая черепица DOCKE GOLD.	
Пластиковые окна с двухкамерным стеклопакетом и ламинацией профиля. Профиль RENAU.	
Качественные металлические входные двери с толщиной металла 2 мм.	

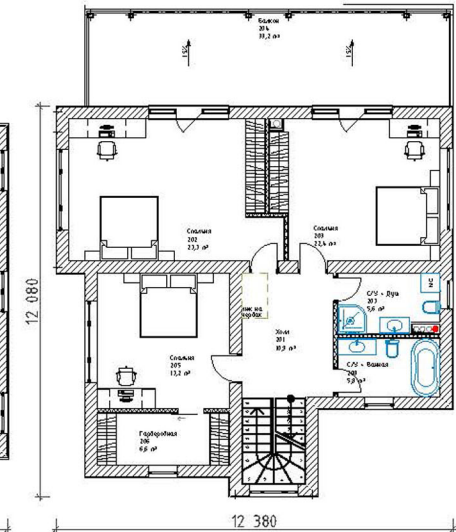


Общая площадь дома - 197,9 м²
Площадь террасы, балкона и гаража - 108,3 м²

План 1 этажа.



План 2 этажа.



1 этаж	Общая площадь-101,7м ²	2 этаж	Общая площадь-96,2м ²
Тамбур, Холл	Гостевая спальня	Холл	
Кухня и гостиная с выходом на террасу	Санузел	3 спальни	
	Кладовая	Ванная комната и Душевая	
В доме предусмотрено внутреннее сообщение с помещением гаража через тамбур. Ориентация окон спальных помещений выполнена на Ю-В, Ю, З.			
Технические помещения и открытые площадки:			
Гараж с техническим помещением		38,3м ²	
Терраса и крыльцо		36,8м ²	
Балкон 2 этажа		33,2м ²	

Жилой многоквартирный дом двухэтажный.

Габариты дома в осях 16 500x14 700мм.

За отметку 0,000 принят уровень чистого пола первого этажа.

Высота первого этажа 3,210м (2,870м от пола до потолка).

Высота второго этажа 2,925м до низа чердачного перекрытия.

Общая высота дома от уровня земли до конька кровли - 9,100м.

