

Индивидуальный жилой дом



КОМПЛЕКТАЦИЯ "ТЕПЛЫЙ КОНТУР"

ФУНДАМЕНТ	Монолитный железобетонный ростверк по сваям "Тисэ"
ПЕРЕКРЫТИЕ ПОЛА 1 ЭТАЖА	Железобетонные плиты, толщиной 220 мм.
ПЕРЕКРЫТИЕ ПОЛА 2 ЭТАЖА	Деревянное по балкам перекрытия 100x200 (ШxВ), звукоизоляция 100мм, настил пола - фанера
ЧЕРДАЧНОЕ ПЕРЕКРЫТИЕ	Деревянное
НЕСУЩИЕ СТЕНЫ	Газосиликатный блок "PORITER" D400, шириной 375мм (не требует дополнительного утепления), облицовка керамическим кирпичом. Внутренние несущие стены газосиликатный блок "PORITER" D400 шириной 250мм.
КРОВЛЯ	Стропильно-балочная конструкция с утеплением 200мм Покрытие кровли - мягкая черепица DOCKE GOLD. Пластиковые окна с двухкамерным стеклопакетом. Профиль REHAU. Качественные металлические входные двери с толщиной металла 2 мм.

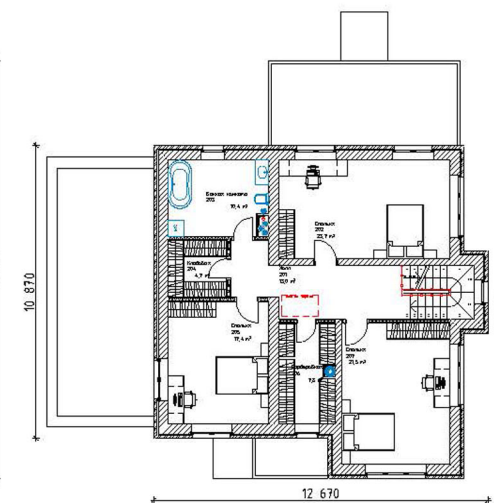
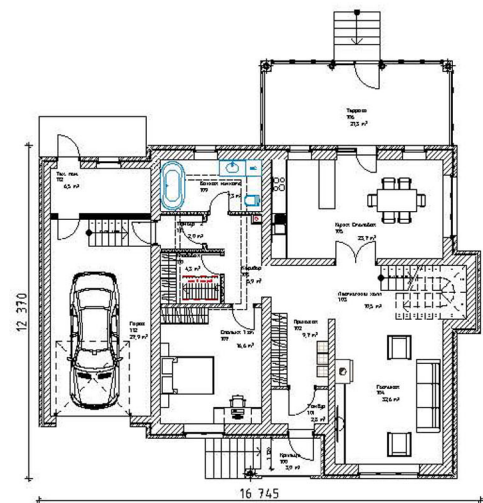


Общая площадь дома - 216,9 м²

Площадь гаража, тех.помещения веранды - 55,7 м²

План 1 этажа.

План 2 этажа.



1 этаж	Общая площадь-118,4м ²	2 этаж	Общая площадь-98,5м ²
Тамбур, Холл, Санузел	Кухня, Гостиная, Гостевая спальня	Холл 3 спальни Ванная комната и гардеробные	
В доме предусмотрено внутреннее сообщение с помещением гаража через тамбур. Ориентация окон спальных помещений рекомендуется на В, З.			
Технические помещения и открытые площадки:			
Гараж с техническим помещением	34,4м ²		
Веранда	21,3м ²		

Жилой многоквартирный дом двухэтажный.

Габариты дома в осях 16 200x15 000мм.
За отметку 0,000 принят уровень чистого пола первого этажа.
Высота первого этажа 3,100м (2,870м от пола до потолка).
Высота второго этажа 2,790м до низа чердачного перекрытия.
Общая высота дома от уровня земли до конька кровли - 9,800м.

