

Индивидуальный жилой дом



КОМПЛЕКТАЦИЯ "ТЕПЛЫЙ КОНТУР"

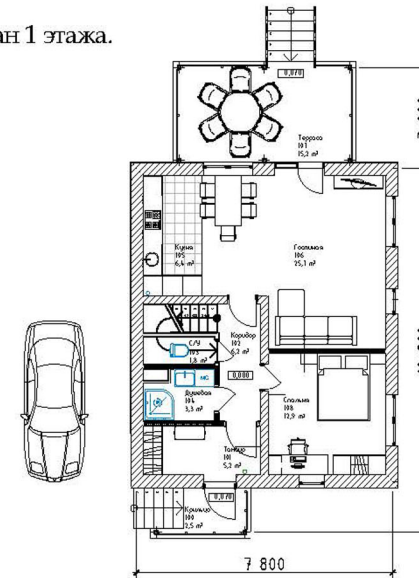
ФУНДАМЕНТ	Монолитный железобетонный ростверк по сваям "Тисэ"
ПЕРЕКРЫТИЕ ПОЛА 1 ЭТАЖА	Железобетонные плиты, толщиной 220 мм.
ПЕРЕКРЫТИЕ ПОЛА 2 ЭТАЖА	
Деревянное по балкам перекрытия 100x200 (ШxВ), звукоизоляция 100мм, настил пола - фанера	
ЧЕРДАЧНОЕ ПЕРЕКРЫТИЕ	Деревянное, с утеплением 200мм.
НЕСУЩИЕ СТЕНЫ	
Газосиликатный блок "PORITER" D400, шириной 375мм (не требует дополнительного утепления), 250мм (внутренние несущие стены)	
Перегородки не несущие, каркасные, с двухслойными обшивками из водостойких КНАУФ-листов на одинарном металлическом каркасе С 112, П1100/40 - 150мм	
КРОВЛЯ	
Стропильно-балочная конструкция.	
Покрытие кровли - мягкая черепица DOCKE SIMPLE.	
Пластиковые окна с двухкамерным стеклопакетом. Профиль RENAУ.	
Качественная металлическая входная дверь с толщиной металла 2 мм.	



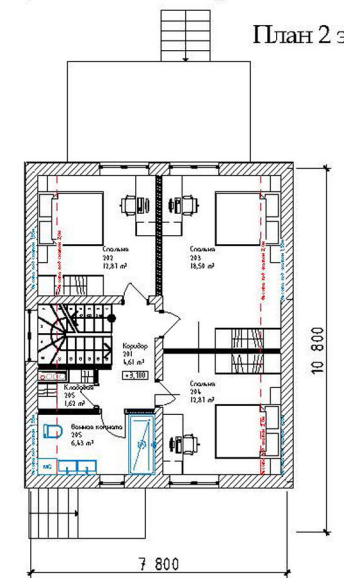
Общая площадь дома - 118,4 м²

Площадь террасы, балкона и гаража - 17,8 м²

План 1 этажа.



План 2 этажа.



1 этаж	Общая площадь-79,3м ²	2 этаж	Общая площадь-56,9м ²
Тамбур, Холл	Гостевая спальня	Холл	
Кухня - гостиная с выходом на террасу	Санузел Душевая	3 спальни	
		Ванная комната и Кладовая	
В доме предусмотрена возможность пристроя гаража или навеса для личного автомобиля. Рекомендованная ориентация окон спальных помещений на В, З.			
Технические помещения и открытые площадки:			
Терраса и крыльцо		17,8м ²	

Жилой многоквартирный дом с мансардным вторым этажом.

Габариты дома в осях 13 800x7 800мм.

За отметку 0,000 принят уровень чистого пола первого этажа.

Высота первого этажа 3,100м (2,870м от пола до потолка).

Высота второго этажа переменная от 1,550м до 2,800м до низа чердачного перекрытия.

Общая высота дома от уровня земли до конька кровли - 7,700м.

