

Индивидуальный жилой дом

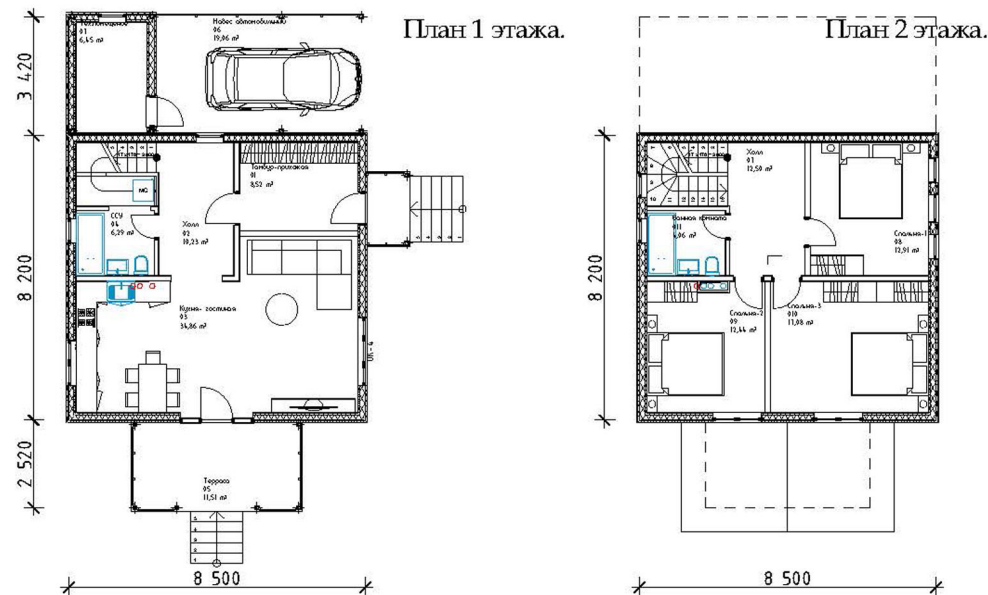


КОМПЛЕКТАЦИЯ "ТЕПЛЫЙ КОНТУР"

ФУНДАМЕНТ	Монолитный железобетонный ростверк по сваям "Тисэ"
ПЕРЕКРЫТИЕ ПОЛА 1 ЭТАЖА	Деревянное по балкам перекрытия 100x200 (ШxВ), теплоизоляция 200мм, настил пола - фанера
ПЕРЕКРЫТИЕ ПОЛА 2 ЭТАЖА	Деревянное по балкам перекрытия 100x200 (ШxВ), звукоизоляция 100мм, настил пола - фанера
ЧЕРДАЧНОЕ ПЕРЕКРЫТИЕ	Деревянное
НЕСУЩИЕ СТЕНЫ	Деревянный каркас с утеплением минераловатным утеплителем 200 мм
КРОВЛЯ	Стропильно-балочная конструкция с утеплением 200мм Покрытие кровли - мягкая черепица ДОСКЕ. Пластиковые окна с двухкамерным стеклопакетом. Профиль RENAU. Качественные металлические входные двери с толщиной металла 2 мм.



Общая площадь дома - 125,3 м²
Площадь террасы и гаража - 30,6 м²



1 этаж	Общая площадь-66,3м ²	2 этаж	Общая площадь-59,0м ²
Тамбур	Санузел	Холл	
Холл	Техническое помещение	3 спальни	
Кухня-гостиная	Навес для автомобиля	Санузел	
Дополнительно:			
Навес для автомобиля	30,6 м ²		
Терраса			

Жилой одноквартирный дом двухэтажный, с мансардной крышей.

Габариты дома в осях 14 400x9 700мм.

За отметку 0,000 принят уровень чистого пола первого этажа.

Высота первого этажа 3,000м (2,760м от пола до потолка).

Высота второго этажа переменная от 1,900м до 2,960м.

Общая высота дома от уровня земли до конька кровли - 7,930м.

