

Индивидуальный жилой дом



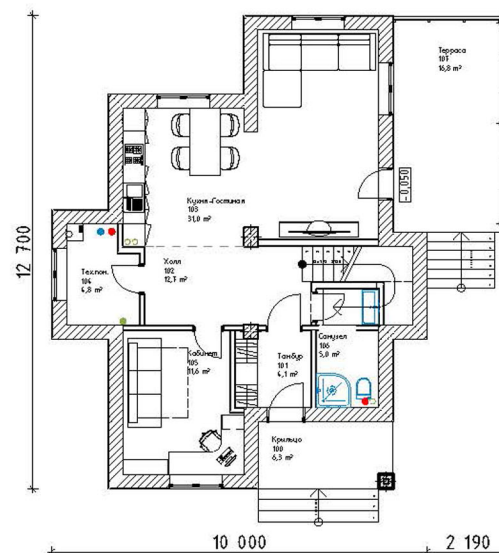
КОМПЛЕКТАЦИЯ "ТЕПЛЫЙ КОНТУР"

ФУНДАМЕНТ	Монолитный железобетонный ростверк по сваям "Тисэ"
ПЕРЕКРЫТИЕ ПОЛА 1 ЭТАЖА	Железобетонные плиты, толщиной 220 мм.
ПЕРЕКРЫТИЕ ПОЛА 2 ЭТАЖА	Деревянное по балкам перекрытия 100x200 (ШxВ), звукоизоляция 100мм, настил пола - фанера
ЧЕРДАЧНОЕ ПЕРЕКРЫТИЕ	Деревянное
НЕСУЩИЕ СТЕНЫ	Газосиликатный блок "PORITER" D400, шириной 375мм (не требует дополнительного утепления), Несущие каркасные стены каркас 150 мм
КРОВЛЯ	Стропильно-балочная конструкция с утеплением 200мм Покрытие кровли - металлическая черепица. Пластиковые окна с двухкамерным стеклопакетом. Профиль RENAU. Качественные металлические входные двери с толщиной металла 2 мм.

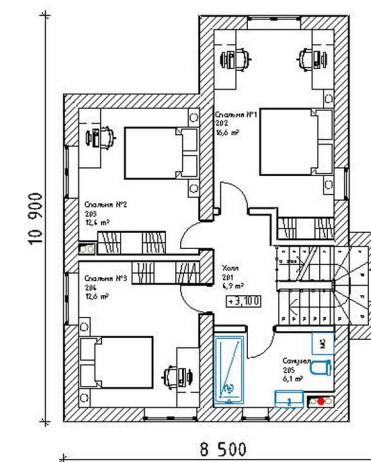


Общая площадь дома - 128,1 м²
Площадь террасы - 16,8 м²

План 1 этажа.



План 2 этажа.



1 этаж	Общая площадь-75,5м ²	2 этаж	Общая площадь-52,6м ²
Тамбур	Кабинет	Холл	
Холл	Санузел	3 спальни	
Кухня-гостиная	Техническое помещение	Санузел	
Дополнительно:			
Терраса	- 16,8м ²		

Жилой многоквартирный дом двухэтажный, с мансардной крышей.

Габариты дома в осях 12 300x9 600мм.

За отметку 0,000 принят уровень чистого пола первого этажа.

Высота первого этажа 3,100м (2,870м от пола до потолка).

Высота второго этажа переменная от 1,750м до 3,450м.

Общая высота дома от уровня земли до конька кровли - 8,460м.

