

Индивидуальный жилой дом



КОМПЛЕКТАЦИЯ "ТЕПЛЫЙ КОНТУР"

ФУНДАМЕНТ Монолитный ростверк по сваям "Тисэ"

ПЕРЕКРЫТИЕ ПОЛА 1 ЭТАЖА Железобетонные плиты, толщиной 220 мм.

ЧЕРДАЧНОЕ ПЕРЕКРЫТИЕ Деревянное

НЕСУЩИЕ СТЕНЫ

Газосиликатный блок "PORITOP" D400, шириной 375мм (не требует дополнительного утепления), шириной 250мм (внутренние несущие стены, стены гаража)
Несущие каркасные стены каркас 150 мм

КРОВЛЯ

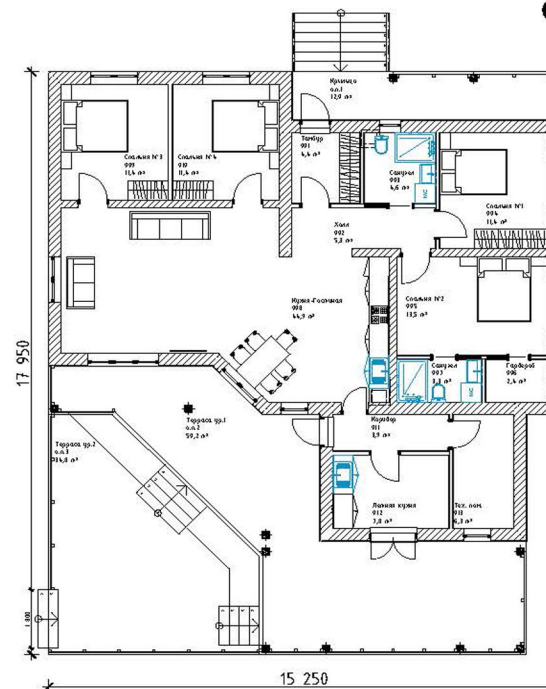
Стропильно-балочная конструкция с утеплением 200мм
Покрытие кровли - мягкая черепица DOCKE GOLD.

Пластиковые окна с двухкамерным стеклопакетом. Профиль RENAУ.
Качественные металлические входные двери с толщиной металла 2 мм.



Общая площадь дома - 130,9 м²
Площадь террасы - 97,0 м²

План 1 этажа.



1 этаж	Общая площадь-130,9м ²
Тамбур Холл Кухня-гостиная	Гостевая спальня Санузел Техническое помещение
Дополнительно:	
Терраса и крыльцо	97,0 м ²

Жилой одноквартирный дом одноэтажный, с холодным не эксплуатируемым чердаком.

Габариты дома в осях 17 600x14 900мм.

За отметку 0,000 принят уровень чистого пола первого этажа.

Высота первого этажа 2,870м от пола до потолка.

Общая высота дома от уровня земли до конька кровли - 5,350м.

