

Индивидуальный жилой дом Серия В (с полноценным вторым этажом)



КОМПЛЕКТАЦИЯ "ТЕПЛЫЙ КОНТУР"

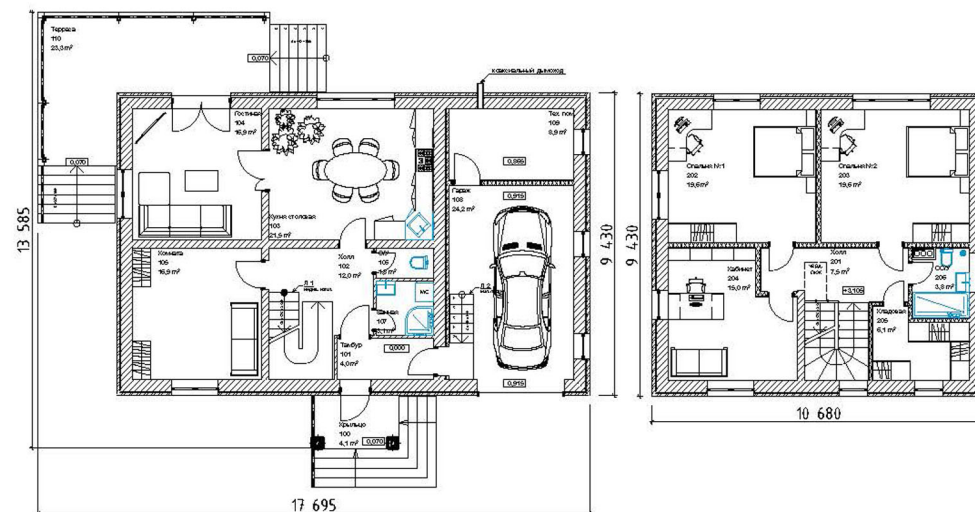
ФУНДАМЕНТ	Монолитный железобетонный ростверк по сваям "Тисэ"
ПЕРЕКРЫТИЕ ПОЛА 1 ЭТАЖА	Железобетонные плиты, толщиной 220 мм.
ПЕРЕКРЫТИЕ ПОЛА 2 ЭТАЖА	
Деревянное по балкам перекрытия 100x200 (ШxВ), звукоизоляция 100мм, настил пола - фанера	
ЧЕРДАЧНОЕ ПЕРЕКРЫТИЕ	Деревянное
НЕСУЩИЕ СТЕНЫ	
Газосиликатный блок "PORITER" D400, шириной 375мм (не требует дополнительного утепления), облицовка керамическим кирпичом.	
Внутренние несущие стены газосиликатный блок "PORITER" D400 шириной 250мм.	
Несущие каркасные стены каркас 150 мм	
КРОВЛЯ	
Стропильно-балочная конструкция с утеплением 200мм	
Покрытие кровли - металлическая черепица.	
Пластиковые окна с двухкамерным стеклопакетом. Профиль RENAU.	
Качественные металлические входные двери с толщиной металла 2 мм.	



Общая площадь дома - 151,7 м²
Площадь гаража, тех.помещения и террасы - 56,4 м²

План 1 этажа.

План 2 этажа.



1 этаж	Общая площадь-80,2м ²	2 этаж	Общая площадь-71,6м ²
Тамбур, Холл, Санузел, Душевая	Кухня, Гостиная, Кабинет	Холл 2 спальни, кабинет Ванная комната и кладовая	
В доме предусмотрено внутреннее сообщение с помещением гаража через тамбур. Ориентация окон спальных помещений рекомендуется на В, З.			
Технические помещения и открытые площадки:			
Гараж с техническим помещением		33,1м ²	
Терраса		23,3м ²	

Жилой одноквартирный дом двухэтажный.

Габариты дома в осях 17 250x13 250мм.
За отметку 0,000 принят уровень чистого пола первого этажа.
Высота первого этажа 3,100м (2,870м от пола до потолка).
Высота второго этажа 2,790м до низа чердачного перекрытия.
Общая высота дома от уровня земли до конька кровли - 8,490м.

