

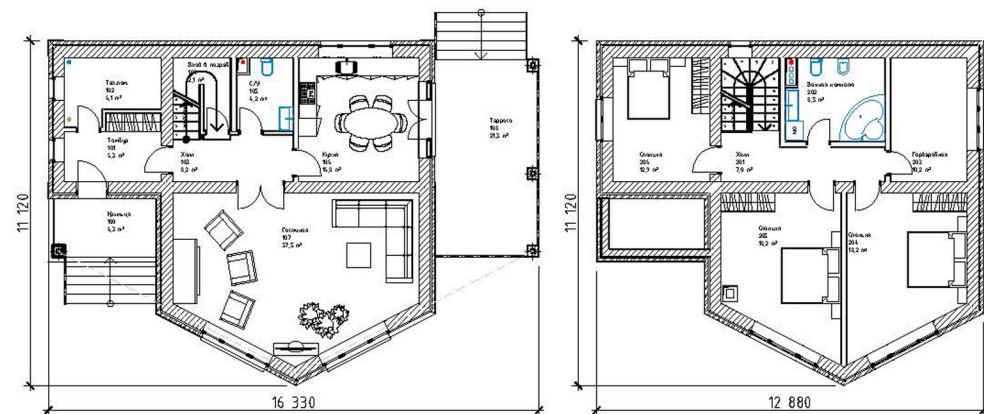
# Индивидуальный жилой дом

Общая площадь дома - 156,2 м<sup>2</sup>  
Площадь террасы и гаража - 27,6 м<sup>2</sup>



План 1 этажа.

План 2 этажа.



## КОМПЛЕКТАЦИЯ "ТЕПЛЫЙ КОНТУР"

ФУНДАМЕНТ Монолитная железобетонная мелкозаглубленная лента

ПЕРЕКРЫТИЕ ПОЛА 1 ЭТАЖА Железобетонные плиты, толщиной 220 мм.

ПЕРЕКРЫТИЕ ПОЛА 2 ЭТАЖА

Деревянное по балкам перекрытия 100x200 (ШxВ), звукоизоляция 100мм, настил пола - фанера

ЧЕРДАЧНОЕ ПЕРЕКРЫТИЕ

Деревянное

НЕСУЩИЕ СТЕНЫ

Газосиликатный блок "PORITER" D400, шириной 375мм (не требует дополнительного утепления), облицовка керамическим кирпичом.

Внутренние несущие стены газосиликатный блок "PORITER" D400 шириной 250мм.

Несущие каркасные стены каркас 150 мм

КРОВЛЯ

Стропильно-балочная конструкция с утеплением 200мм

Покрытие кровли - мягкая черепица DOCKE GOLD.

Пластиковые окна с двухкамерным стеклопакетом. Профиль RENAU.

Качественные металлические входные двери с толщиной металла 2 мм.

1 этаж	Общая площадь-81,2м <sup>2</sup>	2 этаж	Общая площадь-75,0м <sup>2</sup>
Тамбур	Гостевая спальня	Холл	
Холл	Санузел	3 спальни	
Кухня-гостиная	Техническое помещение	Санузел	
Дополнительно:			
Терраса и крыльцо		27,6 м <sup>2</sup>	

Жилой одноквартирный дом двухэтажный, с мансардной крышей.

Габариты дома в осях 15 800x10 400мм.

За отметку 0,000 принят уровень чистого пола первого этажа.

Высота первого этажа 3,100м ( 2,870м от пола до потолка).

Высота второго этажа переменная от 1,820м до 2,800м.

Общая высота дома от уровня земли до конька кровли - 7,900м.

